

EDITO

Les ajouts et modifications de ce début d'année restent modestes: la viticulture et ses dérivés gardent une place privilégiée. Mais Décatop s'affine toujours la 3D et la Géocodification. Le cadastre génère en outre toujours des évolutions sur RDA et la sortie du DA Numérique.

DECATOP

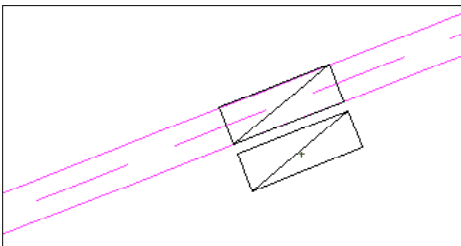
Ajout module codif

* Pour compléter l'option codification automatique, on dispose maintenant d'une commande de décalage.

Rappel:

En mode codification automatique, un symbole peut être automatiquement projeté et orienté sur la ligne la plus proche, on désire parfois décaler cette projection en donnant une valeur de décalage.

Exemple ci-dessous avec 2 coffrets, 1 dans le mur et 1 à l'avant du mur.



On code 44 15.1.25 44
44 code du coffret avec comportement projection orientation, 15.1.-25 redéfinit la projection+orientation en stipulant le décalage de -25cm puis le coffret.

Pour rappel, on peut obtenir le même résultat avec la codification non automatique:
15.0 44.3 10.-25 44.3

Ajout tout module

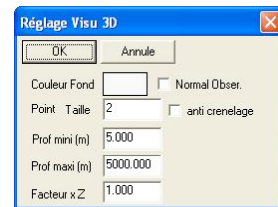
* La documentation intégrée a été complétée, notamment pour le module Codif et TP.

* L'importation du fichier de référence en DXF DWG DGN est maintenant enregistrée lors de la sauvegarde et le fichier est automatiquement relu et affiché à la lecture du fichier Décatop avec son calage.

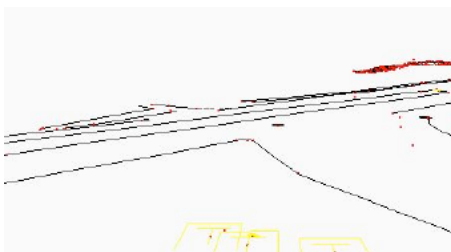
Ajout module 3Direct

*3Direct est le module qui gère la fenêtre en 3D temps réel en OpenGL.

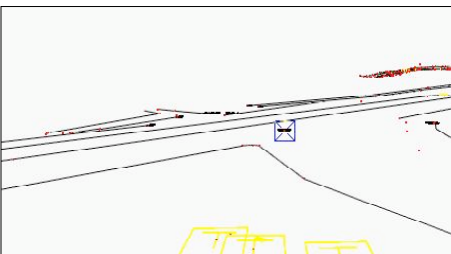
Pour améliorer le rendu, on dispose d'une option supplémentaire de l'affichage (clic droit dans la fenêtre, menu réglage)



On coche anti crénelage, on parle également d'antialiasing. Exemple sans anti crénelage, les lignes sont en escalier



Exemple avec lissage des lignes



* On dispose maintenant dans le même menu contextuel d'une sauvegarde de l'image. L'image est sauvée au format BMP à la même taille que la fenêtre 3Direct.



RDA

*Le cadastre propose une nouvelle version de l'imprimé 6463N pour mieux "coller" au DA Numérique:



Les principaux changements concernent les cases à cocher et les titres (Procès verbal, esquisse, lotissement..).

Dans le réglage généralité, on choisit d'abord parmi les 3 choix:
1/Dossier lotissement -> affichage en rouge et les 2 autres titres barrés.

2/Procès verbal de délimitation-> Esquisse barrée
3/Esquisse->Procès verbal barré.

puis un des 6 choix (case à cocher)
1/Changt de limite de propriété
2/Rectification de limite
3/Nouvel agencement de la propr
4/Arpentage ou bornage ss modif
5/Lotissement ->coche Chgt de pr
6/Expropriation->coche nouvel ag
*Le fichier point importé est recadré automatiquement si ses coordonnées sont à plus de 10km.

Contact Philippe FAYOLLE

8 rue Marcel Sembat
33400 TALENCE
tél : 05 56 96 35 40
acpi@silink.fr http://acpisoft.free.fr/