

## EDITO

Cette fin d'année voit quelques modifications de DECATOP, notamment pour la nouvelle version du module CODIF et le renforcement de l'activité Viticulture avec de nouveaux produits et de nouveaux rendez-vous.

Meilleurs Vœux pour la nouvelle année.

## DECATOP

### Modif/Ajout tout module

#### \* Modification point topo

La création de points topo a été complétée pour ajouter une façon plus simple de déplacer un point.

#### Rappel:

On peut modifier les coordonnées en utilisant le menu Point/Modifie Point et saisir la nouvelle position. En double cliquant le point dans la liste point on arrive à la même fenêtre.

En passant par la palette d'outils Calcul Point et les outils intersection/projection, projet prolongement, au moment de la création le logiciel affiche les coordonnées calculées que l'on peut affecter un point existant en tapant son matricule, on doit confirmer la modification.

On dispose maintenant en plus d'un bouton Sel Pt qui attend la sélection d'un point pour lui affecter le résultat du calcul.

#### Saisie Coordonnées

Ajoute	Annule	Sel Pt	Matricule:	2001	
X	971.834	Y	5006.528	Z	95.618

### Correction module topo

\* Calcul V0 intermédiaire sur polygonaion avec double retournement.

Dans le cas d'un calcul de polygonaion, si une station intermédiaire possède une visée de référence sur un point connu, un calcul de V0 moyen est proposé.

Le calcul de la moyenne pouvait être faux.

\* Calcul V0 dans le cas du calcul en bloc.

Si une station à calculer visait des points de référence avec un double retournement, on pouvait avoir une erreur de calcul du V0 Moyen.

### Ajout/Modification module codif

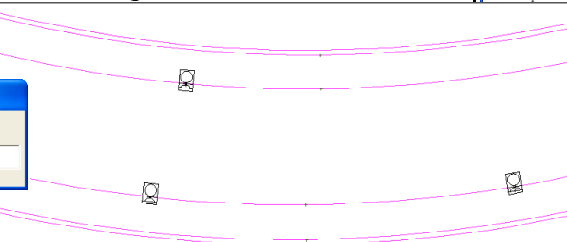
\* L'option codification automatique a créé un problème inattendu : si on code un symbole avec l'orientation suivant la dernière ligne (ex 55.1) le programme interprète le .1 comme une échelle XY à 0,01 ce qui rend le symbole quasi invisible.

On dispose maintenant d'une erreur "Echelle très faible".

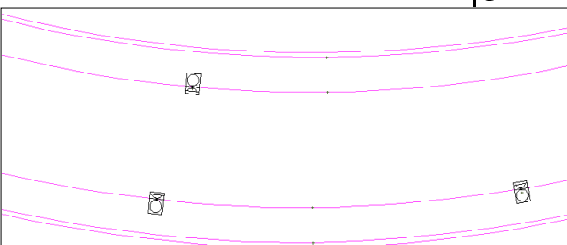
\* Modification du traitement des attributs.

On peut maintenant coder des symboles contenant un attribut avec une valeur par défaut, pour avoir par exemple un texte associé au symbole, mais que l'on peut déplacer ou modifier.

\* Ajout code 14 pour codage automatique.ex sans code 14



avec code 14



Dans le cas d'un levé à gauche et à droite (ex: les 2 côtés simultanés de la rue), on doit inverser le sens des symboles côté droit en ajoutant le code 14. L'inversion est permanente, il suffit de reprogrammer 14 pour retrouver le sens direct.

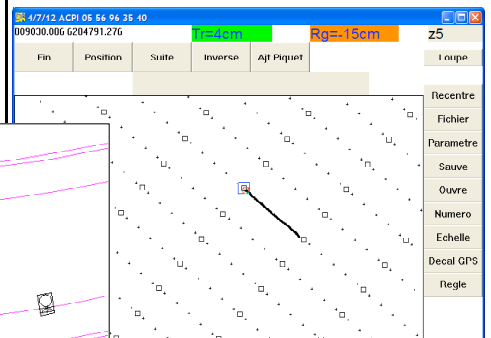
## VITICULTURE

L'activité viticulture se développe de plus en plus: ACPI a participé au salon Vinitech à Bordeaux et participera au salon SIVAL à Angers

SIVAL à Angers toujours sur le stand de Satplan.

A cette occasion, le logiciel d'arpentage et de création de chantier de plantation de vigne a été présenté. Il permet le levé des points du chantier à pied ou en Quad, le calcul exact de la plantation avec la possibilité de l'imprimer.

\* Logiciel de palissage



L'étape suivant la plantation est le palissage, la plantation de piquet supportant les fils de fer.

On reprend la cartographie des plans pour ajouter les piquets de palissage, à l'aide de la connexion au GPS, on implante facilement les piquets de

palissage.

Contact Philippe FAYOLLE

8 rue Marcel Sembat  
33400 TALENCE  
tél : 05 56 96 35 40  
acpi@silink.fr <http://acpisoft.free.fr/>