

EDITO

Ce début d'année est très intense: nouveau logiciel pour générer les fichiers gml pour le site géofoncier, moulinette d'extraction de données (disponible sous Windows, Mac OS, Linux) ainsi que des ajouts et modifications sur DECATOP CODIF (simplification codage ligne) et RDA pour la présentation et l'export DA Numérique.

EXTDXF

Pour alimenter des SIG à partir de fichier Autocad, nous avons réalisé une moulinette d'extraction de données.

Principe: On ouvre le fichier DXF, le programme propose la fenêtre suivante.



Il suffit de régler le calque des parcelles contenant les polygones fermés, le calque numéro contenant le texte à l'intérieur de la polygone ainsi que les textes. Le programme construit le fichier csv (format tableur) contenant pour chaque ligne, le numéro et les textes contenus à l'intérieur de chaque polygone.

DECATOP

Ajout module codif

*Nouveau code ligne.

Pour simplifier le codage des lignes et limiter le nombre de caractères à saisir, on dispose maintenant d'une nouvelle possibilité: utiliser les lettres de A à Z. Principe: au lieu de coder 2xx.2 pour démarrer une ligne, on code Axx.2, la centaine est remplacée par une lettre: 3 par B, 4 par C etc. Pour continuer la ligne Axx.3 on peut coder Axx.5, ou plus simplement A.5 voir a.5

Tous les ajouts de code fonctionnent comme -A.97

Une ancienne fonctionnalité du module Topo a été supprimée: le codage d'un décalage du boîtier de commande Trimble/Géotronic par une lettre avec un réglage dans le fichier geo.par.

RDA

Correction RDA

* La fonction rassemblement de parcelle était limitée à 10 parcelles, au delà le programme plantait. Maintenant, la seule limite est liée à la présentation sur la feuille 6463 N, on ne doit pas dépasser une page.

* L'export des cotes dans le fichier DA Numérique n'était pas parfait: l'orientation et la position du texte des côtes sont corrigées

Attention la taille des cotes est réglable dans RDA (hauteur + échelle), elle est fixe pour le cadastre, en déplaçant le texte sous la côte, on n'obtient pas le même déplacement dans le programme d'intégration du cadastre.

Ce problème se posait aussi pour tous les textes: nom et contenance des parcelles, textes rajoutés manuellement (propriétaire ...)

* Présentation calcul

A la demande du cadastre, la présentation des calculs a été modifiée:

Le total d'une opération n'apparaît plus dans la colonne contenance ce qui pouvait prêter à confusion avec une parcelle, mais dans la colonne du calcul.

Le trait épais de séparation entre opérations a été remplacé par un nombre de sauts de ligne réglable dans le fichier rda.par. On conserve le réglage de la hauteur de chaque ligne.

* Détail de calcul de la fenêtre résultat.

Le détail du calcul de la surface graphique a été ajouté dans le cas d'une compensation avec contenance inférieure au 1/10.

XGEOFONCIER

A la demande de Géomètres Experts, Acpi propose une "moulinette" pour générer les fichiers au format GML qui enrichissent la base de donnée du site GEOFONCIER.

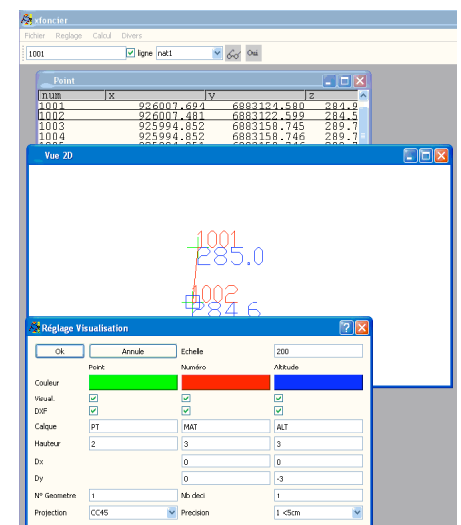
Principe:

On importe les points en coordonnées terrain dans le logiciel, la partie code décrit le point: Borne..

Il suffit de relier les points entre eux, on retrouve la gestion des lignes d'autres logiciels Acpi.

On peut modifier et ajouter des points, supprimer les segments créer et sauver la session de travail.

On doit choisir la zone de projection conique, le fichier GML contient les coordonnées des points en CC et en coordonnées géographique (latitude longitude en WGS84) pour l'affichage sur le site internet.



Contact Philippe FAYOLLE

8 rue Marcel Sembat
33400 TALENCE
tél : 05 56 96 35 40
acpi@silink.fr <http://acpisoft.free.fr/>