

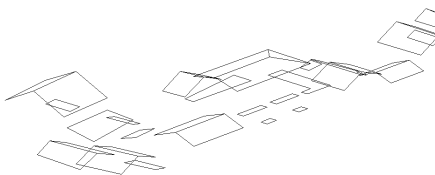
EDITO

L'année commence calmement avec des petits ajouts à DECATOP : l'intersection dans l'espace beaucoup demandée et enfin disponible dans le module TOPO et des améliorations sensibles du Maillageur. De plus une petite présentation de 3DH qui est un développement spécifique mais deviendra peut être un nouveau produit ACPI.

3DH

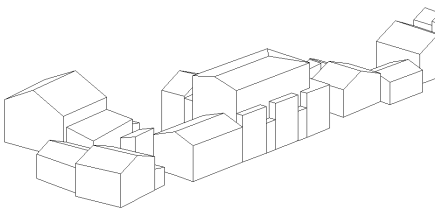
3dh est une application windows contenant différents utilitaires de calcul:

Maillage sur des toits.



On lit un fichier de polygones 3D décrivant les bords de chaque toit. 3DH calcule les facettes (triangle) composant chaque pan de toit en rendant invisibles les arrêtes communes.

Calcule Murs.



A partir des polygones 3d et d'un terrain numérique décrivant le sol, on calcule les murs sous forme de facettes, du toit jusqu'au TN de façon automatique avec suppression des arrêtes communes.

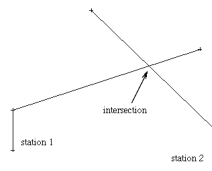
3DH permet la visualisation des toits maillés et fournit un compte rendu sur chaque type d'opération.

Décatop: Ajouts

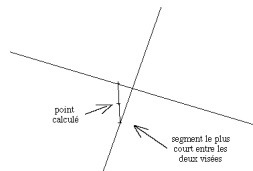
* Ajout/Modification au module topo

- Intersection dans l'espace de 2 mesures.

On sélectionne les 2 mesures à intersecter dans la fenêtre mesure, ces mesures doivent provenir bien sur de 2 stations différentes.



Le programme calcule le point d'intersection et modifie le point de la première mesure si on est dans le cas de visé sur des points de détail ou créé un point.



Le point créé est le milieu du segment le plus court reliant les 2 visées.

Le programme indique la longueur du segment.

* Ajout/Modification au module mailleur

- Le programme de vérification de croisement de barres a été amélioré:

Les temps de calcul sont 5 fois moins long.

- Si on doit charger un fichier DXF pour le mailler, DECATOP

demande lors du passage dans le module MAILLEUR de sélectionner les points puis de les charger. Maintenant si aucun point n'est en mémoire le passage est immédiat.

Lors de la l'exportation DXF d'un terrain numérique au format DXF, on peut rendre invisible les bords des triangles.

Sauve face	
<input type="radio"/>	triangle *.fac
<input type="radio"/>	triangle *.fcr
<input checked="" type="radio"/>	triangle DXF
<input type="radio"/>	carre DXF
Alti x	<input type="text" value="1"/>
<input checked="" type="checkbox"/>	Arrete invisible
<input type="button" value="Ok"/> <input type="button" value="Annule"/>	

- Dans le nouveau calcul de maillage, le logiciel calcul automatiquement la longueur maximum en fonction de la barre la plus longue et de la valeur en mémoire.

Maintenant avant chaque calcul il indique la valeur qu'il va utiliser et propose sa modification.

Contact Philippe FAYOLLE

8 rue Marcel Sembat

33400 TALENCE

tél : 05 56 96 35 40

fax : 05 56 24 70 56

BBS : 05 56 99 14 92

email : acpi-pf@archimedia.fr