

EDITO

Pour Noel, voici une pleine hotte d'ajouts à Décatop et au petit nouveau Vérif. Vérif devient de plus en plus simple à utiliser et modifier, quant à Décatop son module profil est entièrement revu pour pouvoir gérer plusieurs couches, importer des profils ...
Meilleurs Vœux pour la nouvelle année.

VERIF: Ajouts

En septembre dernier sortait la première version de VERIF.

VERIF permet de contrôler si un dessin DXF respecte un certain cahier des charges dans l'organisation de ses entités.

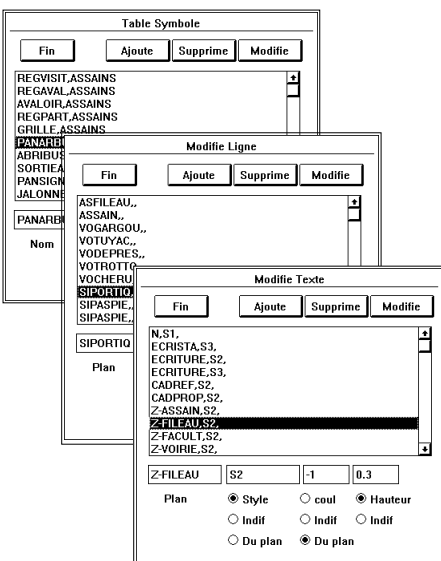
Voici pour les fêtes une nouvelle version avec plein d'ajouts:

- * Mémorisation de la position des fenêtres après sortie du programme.

- * Possibilité de vérifier différents dessins sans sortir de VERIF

- * Possibilité de changer de table de code sans sortir.

- * Possibilité d'éditer directement et clairement les tables symboles, polygones-lignes et texte.



- * Possibilité de sauver les modifications de la table.

- * Amélioration des messages d'erreurs.

Décatop: Ajouts

- * Correction Ajout Noyau

Lorsque Décatop lisait un fichier *.top qui n'était pas dans le dossier choisi, au moment de la sauvegarde, il proposait de le placer dans le dossier. Maintenant il se repositionne dans le répertoire où le fichier a été lu.

- * Correction Ajout Mailleur

les temps d'affichage de terrain numérique comportant un grand nombre de facettes et de courbes de niveaux, étaient assez long (surtout si on demande des courbes tous le 5 cm)

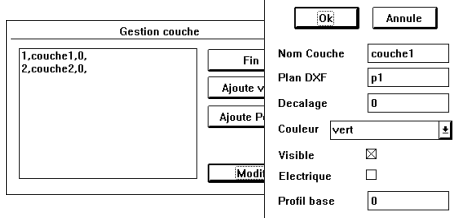
Le mode d'affichage a été accéléré en fonction zoom.

- * **Nouvelle version profil**

Le module a été entièrement repris pour offrir de nombreuses possibilités supplémentaires.

- * Gestion de plusieurs profils (ou couches) en même temps (pas de limitation en nombre.

Plus de notion de TN et PROJET, toutes les couches sont équivalentes



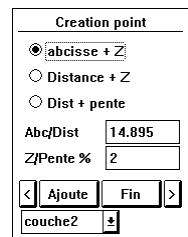
- * Affichage de textes sur les points du profil.

- * Affiche couleur des profils

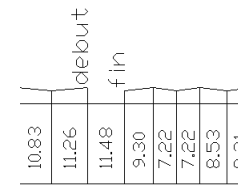
- * Décalage sur tous les profils.

- * Relecture des anciens fichiers Décatop contenant des profils.

- * Nouveau système de création de point avec choix de la couche.



- * Possibilité d'arrêter et de reprendre le profil.



- * Possibilité de créer un point dans une couche ayant l'abscisse d'un autre.

- * Calcul distance mini,maxi 2 couches quelconques.

- * Calcul de surface entre 2 couches.

- * Importation de fichiers décrivant le profil avec paramétrage. On peut notamment créer plusieurs couches simultanément en décrivant un profil sous tableur.

- * ... et encore plein d'autres choses

Contact Philippe FAYOLLE

8 rue Marcel Sembat

33400 TALENCE

tél : 05 56 96 35 40

fax : 05 56 24 70 56

BBS : 05 56 99 14 92

email : acpi-pf@archimedia.fr