

EDITO

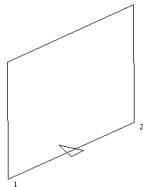
Ce mois ci la totalité des ajouts et modifications concernent les fonctionnalités liées à la 3D.
Que ce soit pour la codification sous DECATOP ou le maillage.
Ces ajouts sont liés pour l'essentiel à la CUB.

Décatop

- récapitulatif des macros 3D codif pour la CUB.

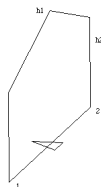
Entrée sur 4 points
Il suffit de lever les 2 points bas de l'entrée et de donner la hauteur en cm.

point1=190
point2=190.h



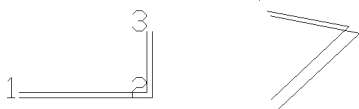
Entrée sur 5 points
Il suffit de lever les 2 points bas de l'entrée et de donner les 2 hauteurs en cm.

point1=190
point2=190.h1.h2



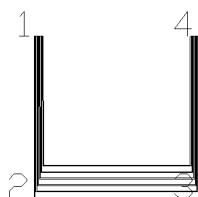
Décalage de ligne plan et altitude
exemple:

point1 261.3
point2 200.5
point3 200.57 191.h.v

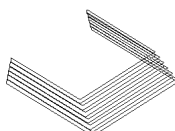


Escalier automatique

exemple:
point1=192
point1=192
point1=192
point1=192.h.v.n



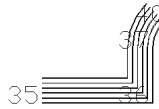
h=décalage hori
v=décalage verti
n= nb de marche
(0= 1er marche)



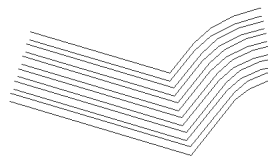
Point isolé
193 = création du point

Décalage de ligne multiple
exemple:

point1=261.3
point2=200.5
point3=200.5
point4=200.67 194.h.v.nb



h=déc hori
v=déc vert
nb= nd de décalage
0=1 décala-
ge



point de balcon=137

point de débord=138

* Ajout/Modification au module mailleur

* Le module mailleur possède une nouvelle commande de maillage: Calcul test (pour l'instant)

Le principe est de mailler en priorité les contraintes de maillage.
On peut ainsi obtenir des zones disjointes de maillage.

Le calcul détermine lui même la longueur max de calcul si elle est trop grande.

On utilisera ce mode dans le cas d'un grand nombre de contraintes (ex : rue en urbain)

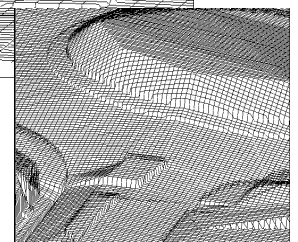
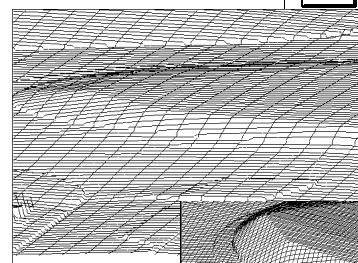
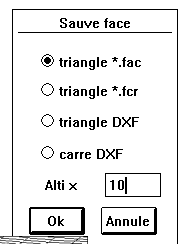
* Vérification de croisement et de longueur.

La commande croisement barre vérifie si 2 barres se croisent, numérote les intersections et allume les barres correspondantes.

* L'export des faces possède maintenant une fonction pour accentuer les altitudes.

Cette commande permet notamment de rechercher des défauts d'altitudes.

exemple:



Rappel

Le mailleur de décatop sait lire directement du DXF, extraire les points, les lignes et les polygones pour permettre le maillage.
L'exemple avant provient d'un export de codif en dxf puis d'un import dans le mailleur.

Contact Philippe FAYOLLE

8 rue Marcel Sembat
33400 TALENCE

tél : 05 56 96 35 40

fax : 05 56 24 70 56

BBS : 05 56 99 14 92

email : acpi-pf@archimedia.fr