

EDITO

Pour cette fin d'année, DESAC2 est complété pour devenir un logiciel de plus en plus polyvalent, que ce soit pour le levé de façade, de coupe, d'intérieur. Cette fois, il s'agit de l'intégration des textes avec paramétrage. L'ajout du format normalisé LandXml, plus utilisé en TP, permet une meilleure intégration de DECATOP. RDA se peaufine pour simplifier son utilisation. Meilleurs Vœux pour la nouvelle année.

DESAC2

*Ajout connexion Trimble

On dispose maintenant de la connexion avec les stations Trimble type ACU/S60

*Ajout déplacement dans la fenêtre 3d à l'aide des touches flèche haut/bas = déplacement avant/arrière, flèche droite/gauche = rotation de l'observateur droite/gauche, shift + haut/bas = monte/descend l'observateur, shift + droite/gauche = déplacement de l'observateur droite/gauche.

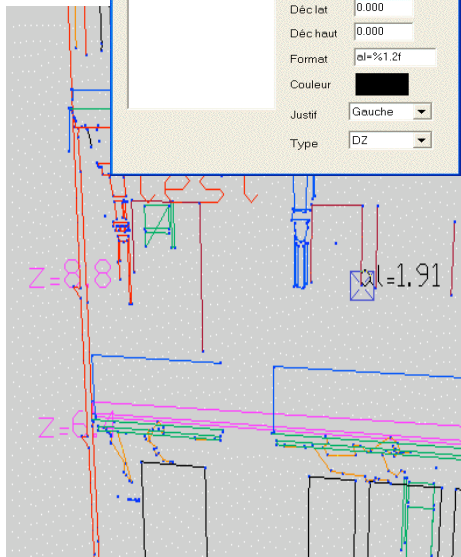
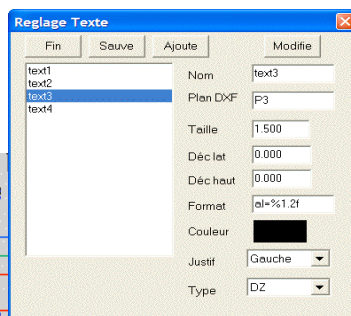
* Ajout texte sur levé.

Sur le modèle des lignes et natures, on dispose maintenant de texte préreglé.

La barre d'outil ligne/plan devient:



On choisit le type de texte (liste de gauche) puis on sélectionne le point ou les points. Comme pour les natures de traits, on règle l'affichage des textes.



DECATOP

Correction module codif TP

*Amélioration affichage Codif TP
L'utilisation intensive de la souris en mode Pan ou de la roulette pour zoomer pouvait corrompre l'affichage (dessin en oblique). Ce problème est corrigé.

* Lecture du fichier DXF/DWG prototype en lecture seule pour éviter les problèmes de partage dans le cas de plusieurs utilisateurs.

Correction module codif

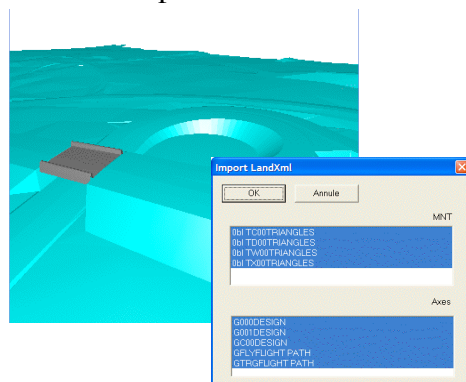
* Lors de l'export du dessin en DXF/DWG, Décatop vérifie l'existence des styles de ligne et alerte si le style n'existe pas et utilise le style par défaut.

Ajout module TP

Import au format Landxml

Le format Lanxml est une norme internationale d'échange de données dans le cadre des TP. Elle permet la description des Polygones, des Terrains Numériques, des projets routiers, profil, données des instruments de mesures...

Pour l'instant Décatop importe les entités MNT, Polyligne et axes route. Il affiche la liste des entités avec leur nom et le nombre de polygones pour les MNT, l'utilisateur peut ainsi choisir les entités à importer.



RDA

*Ajout cotation automatique des limites nouvelles: Chaque limite est cotée, le début et la fin est également cotée par rapport aux contours des parcelles.

*Modification cotation: à la création, la valeur calculée n'est plus collée à la ligne mais légèrement au dessus.

* Ajout test export cotation: lors de la sauvegarde du fichier DA Numérique, RDA n'exporte pas les cotations entre des points levés et cadastre et signale le nombre de cotes non traitées.

*Ajout Sélection point par numéro : On peut maintenant sélectionner les points par leur matricule, le logiciel cherche les points cadastre ou levé en fonction du contexte.

* Réécriture de l'impression des raster: L'affichage avec inversion des couleurs n'est pas supporté par toutes les imprimantes.

3DECOR

Tout comme desac2, on utilise maintenant le clavier comme navigateur 3D: flèche haut/bas = déplacement avant/arrière, flèche droite/gauche = rotation de l'observateur droite/gauche, shift + haut/bas = monte/descend l'observateur, shift + droite/gauche = déplacement de l'observateur droite/gauche.

Cette commande est également disponible dans le visualiseur.

Contact Philippe FAYOLLE

8 rue Marcel Sembat

33400 TALENCE

tél : 05 56 96 35 40

fax : 05 56 24 70 56

acpi@silink.fr http://acpisoft.free.fr/