

## EDITO

Ces deux derniers mois ont été consacré pour l'essentiel à foretplus, surtout à des développements annexes: Programme d'installation, de récupération ou migration de données des anciennes versions. Les autres logiciels continuent tout de même à évoluer: RDA ou DECATOP Copropriété n'est pas encore une application, mais vos remarques lui donneront peut être un avenir.

## RDA

Les services du cadastre demandent un calage Helmert avec un écart maximum dépendant de l'échelle du fond de plan qu'ils fournissent. Pour simplifier l'obtention de cet écart RDA affiche une fenêtre rappelant l'échelle et tous les écarts.

	X	Y	Z	dx	dy	dz
1	107	1517.957	252.803	1518.216	252.386	0.378
2	118	1496.098	254.576	1496.079	253.986	0.589
3	10	1505.876	234.253	1505.196	234.677	0.502
4	113	1550.898	332.464	1550.462	332.408	0.466
5	114	1521.694	334.446	1522.206	334.985	0.745

Il suffit d'ignorer les points ayant un écart trop important en cliquant la ligne. RDA recalcule la transformation.

	X	Y	Z	dx	dy	dz
1	107	1518.163	252.434	1518.216	252.386	0.072
2	118	1496.105	254.085	1496.079	253.986	0.102
-3	10	1496.105	254.085	1505.196	234.677	999.000
4	113	1550.898	332.546	1550.462	332.408	0.487
5	114	1521.797	334.700	1522.206	334.985	0.499

On doit garder au moins 2 points. On peut reprendre les points.

	X	Y	Z	dx	dy	dz
1	107	1518.144	252.400	1518.216	252.386	0.074
2	118	1496.140	253.959	1496.079	253.986	0.067
-3	10	1496.140	253.959	1505.196	234.677	999.000
4	113	1550.473	332.420	1550.462	332.408	0.017
5	114	1520.473	332.420	1522.206	334.985	999.000

On dispose maintenant dans généralité du DA du mode de création (Indications/Piquetage/Plan arpentage) qui est reporté sur la sortie graphique.

Département: Dordogne  
 Commune: LA CHAPELLE GONAGU  
 Section: AS  
 Feuille: 01  
 Type: PROCES-VERBAL DE DELIMITATIO  
 Etabli pour: Nouvel agencement de la propriété  
 Demande propr.: application pv d'arpentage  
 DA établi: Indications  
 Echelle cadastre: Indications  
 Piquetage: Piquetage  
 Plan arpentage: Plan arpentage

lot	numcom	noms	hall	escobal	libelle	surface	tantième	ecart	
U	ROC	10	68	Cellier	A	1	CELLIER	151	41
U	ROC	11	201	APPT	B	2	SIB-CH1-CH2-ENTREE-WC-JARDIN-TERRASSE-SE-JOUR-COU	77.8	288
U	ROC	12	202	APPT	B	2	TERRASSE-JARDIN-CH1-SE-JOUR-CUISINE-SOB-ENTREE	44.3	118
U	ROC	13	203	APPT	B	2	JARDIN-TERRASSE-SOB-ENTREE-SE-JOUR-CUISINE-CH1	46.2	133
U	ROC	14	204	APPT	B	2	WC-SOB-TERRASSE-JARDIN-SE-JOUR-CUISINE-CH-ENTREE	31.2	83
U	ROC	15	205	APPT	B	2	CH1-ENTREE-SOB-WC-CH1-CUISINE-JARDIN-TERRASSE-SE-J	68.2	182
U	ROC	16	206	APPT	B	2	CH1-JARDIN-TERRASSE-CUISINE-SE-JOUR-ENTREE-CH2-WC	71.9	188
U	ROC	17	207	APPT	B	3	CH1-CH2-SOB-ENTREE-WC-SE-JOUR-CUISINE-TERRASSE-UA	79.9	210
U	ROC	18	208	Commen	B	3	COMMERCER	55.5	148
U	ROC	19	209	Commen	B	3	COMMERCER	73.9	195
U	ROC	2	102	APPT	A	1	SIB-JARDIN-TERRASSE-CUISINE-ENTREE-SE-JOUR-WC-CH2	70.7	188
U	ROC	20	59	Cellier	B	3	CELLIER	6	2
U	ROC	21	60	Cellier	B	3	CELLIER	6	2
U	ROC	22	61	Cellier	B	3	CELLIER	6	2
U	ROC	23	62	Cellier	B	3	CELLIER	6	2
U	ROC	24	63	Cellier	B	3	CELLIER	6	2
U	ROC	25	64	Cellier	B	3	CELLIER	6	2
U	ROC	26	65	Cellier	B	3	CELLIER	6	2

## DECATOP

### Modif module noyau

\*Amélioration de la gestion des segments:

>Affichage des types de traits.  
>Création des segments dans la fenêtre 3D

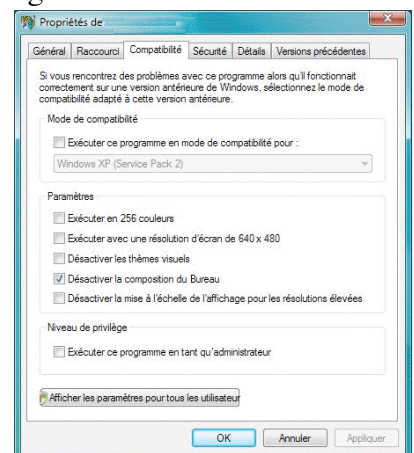
\*Correction des imports DXF/DWG:

La lecture de texte de plus de 300 caractères "plantait" Décatop.

\*Correction de la sélection dans la fenêtre 3D:

Les nouvelles cartes 3D améliorent le rendu de l'affichage en utilisant l'antialiasing ou l'effet brouillard par défaut. Maintenant Décatop précise les modes de tracés pour la sélection.

\*Decatop fonctionne sans problème sous Vista sauf pour le 3D: Microsoft privilégie DirectX à OpenGL, pour résoudre le problème il suffit de cocher "Désactiver la composition du Bureau" dans les propriétés du programme.



Contact Philippe FAYOLLE  
8 rue Marcel Sembat  
33400 TALENCE  
tél : 05 56 96 35 40  
acpi@silink.fr http://acpisoft.free.fr/

## COPROPRIETE

Dans le cadre de développement spécifique, ACPI a développé un utilitaire pour simplifier la rédaction de documents de copropriété sous ACCESS.

Fonctionnalités:

\* Import DXF avec affichage, le logiciel reconnaît les contours fermés contenant un bloc avec attributs et créé automatiquement les pièces. On peut obtenir ainsi la liste de toutes les pièces avec leurs caractéristiques.

\* On peut modifier les informations, remonter automatiquement, comme les coefficients de pondérations.

\* Le logiciel assemble les pièces pour construire les lots en concaténant les noms des pièces.

\* Calcul de la surface pondérée des lots et des tantièmes.

\* Réglage manuel des tantièmes

\* Calcul des charges spéciales sans limitations du nombre de charge par lot.

\*Interaction entre le graphisme et la base de donnée: On utilise des outils SIG.