

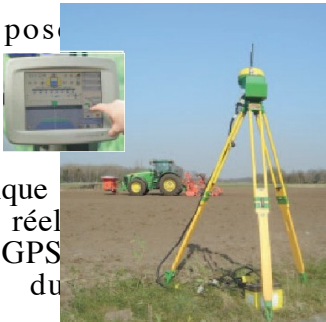
EDITO

Peu d'ajouts ou modifications aux logiciels existants, en effet tout l'effort a porté sur un nouvel outil: la topographie dépasse largement le TP et le bâtiment pour s'implanter dans l'agriculture, avec une partie mesure, une partie étude et surtout une partie réalisation avec de l'informatique embarquée pour la mesure et la commande des outils.

Plantage Automatique

Les constructeurs de matériel agricole fournissent maintenant des GPS embarqués avec toutes les gammes de précision et d'options.

On dispose par exemple d'une précision centimétrique en temps réel avec un GPS RTK et du pilotage



automatique du tracteur.

L'informatique des constructeurs n'étant pas ouverte (comme d'habitude), on a rajouté un ordinateur avec son écran tactile et une application spécifique pour commander l'outil de plantage.



La cabine dispose maintenant de 3 écrans de contrôle.

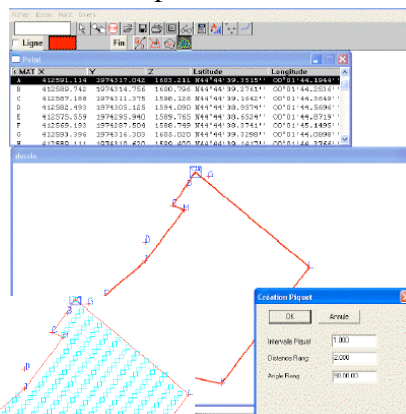
Le cahier des charges de départ est assez simple:

Planter automatiquement les piquets de vignes (+ les pieds de vigne + l'arrosage ..) à des positions prédéterminées avec une précision du centimètre.

On doit donc d'abord mesurer les parcelles, les allées, les obstacles soit avec une simple station en coordonnées, soit en utilisant le tracteur et en enregistrant sa position sur le PC embarqué.

Ces mesures sont traitées sur un simple PC portable pour préparer le chantier.

Dans le cas d'un levé à la station, on doit se recalcr sur des points connus fournis par le tracteur.



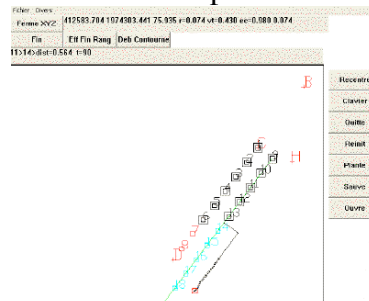
L'ensemble du chantier est "remonté" au tracteur sur une simple clé USB.

La direction du rang et l'intervalle entre rang sont programmés sur le tracteur

Le logiciel déclenche le plantage en fonction de la position, de la vitesse et des paramètres d'outils.

L'utilisateur peut "sauter" des piquets ou ne pas finir un rang.

On peut sauver l'état en cours pour reprendre un chantier plus tard.

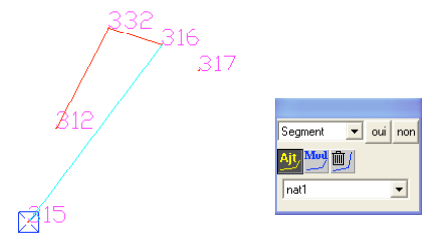


DECATOP V3

Ajout module noyau

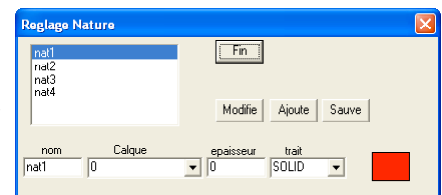
La nouvelle version de Decatop remplacera à terme Géotop.

Avec un interface différent Décatop reprend la quasi totalité de ses fonctions, il manquait la gestion des segments, désormais disponible dès le module noyau.



On dispose d'outil de suppression et de modification de la nature des segments.

Comme sur Géotop, on dispose d'une gestion des natures.



L'export DXF des points du noyau comprend l'export des segments avec le réglage des couleurs et des calques lié aux natures.

Ajout module mailleur

Les segments sont importés dans le mailleur comme des contraintes.

Contact Philippe FAYOLLE

8 rue Marcel Sembat

33400 TALENCE

tél : 05 56 96 35 40

acpi@silink.fr http://acpisoft.free.fr/