

EDITO

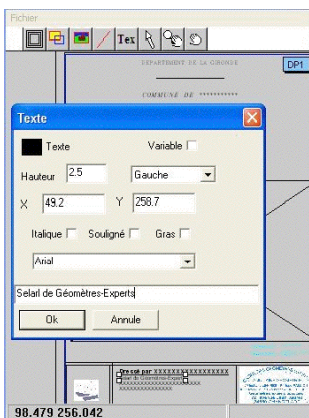
Pour bien démarrer la nouvelle année, voici un nouveau petit logiciel : Sitexpress qui permet d'imprimer un plan de situation à l'échelle en quelques minutes en collaboration avec CartoExplorer. Les petites imperfections de DECATOP V3 sont corrigées au fur et à mesure, et de nouvelles fonctionnalités arrivent également.

Sitexpress

Principe: Sitexpress "télécommande" CartoExplorer pour récupérer les copies écrans des cartes IGN.

Fonctionnement: Sitexpress est un petit logiciel de présentation, il permet de positionner des textes, des lignes, des rectangles et des images très précisément (en coordonnées

papier) Il utilise toutes les polices du PC et leurs options



Il gère l'échelle de la carte directement.

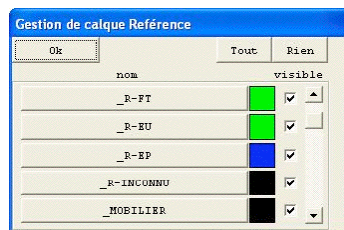
Il suffit de centrer la carte et d'être à l'échelle 100%, de passer à Sitexpress et de lancer la récupération de la carte.

Le logiciel "copie" l'écran, déplace la carte jusqu'à remplir la zone carte. Il ne reste plus qu'à imprimer.

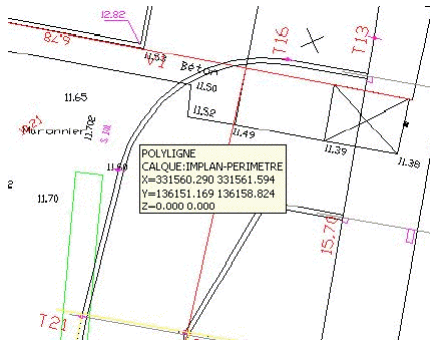


DECATOP V3

Ajout module noyau
>Gestion des calques des fichiers DXF/DWG lus en référence



Ajout infobulle sur les éléments des fichiers DXF/DWG en référence



>Modification de l'affichage des points sélectionnés

ÉMAT	X	Y	Z	CODE
32	973.216	5004.474	95.790	P
33	984.459	5006.384	97.216	P
34	994.370	5007.510	98.505	P
35	994.433	5011.350	98.217	P
36	983.017	5010.944	96.808	P
37	971.489	5010.216	95.321	P
38	960.981	5009.833	93.804	P
39	949.662	5009.442	92.287	P
1000	966.012	5006.513	94.639	P
* 1001	966.537	5006.322	94.720	P
* 1002	972.026	5004.293	95.618	P
1003	973.205	5003.866	95.801	P
* 1004	974.688	5003.353	96.014	P
* 1005	976.169	5002.624	96.230	P

Corrections divers liées au passage V2 V3

>Suppression de la limite des 80 caractères sur les infobulles.

>Erreur texte sur le carroyage.

>Affichage résultat.

>Sélection des maillages pour l'ajout et la suppression des facettes.

>Changement de nature de ligne en codification d'arc de cercle sur 3 points.

DESAC2/3DECOR

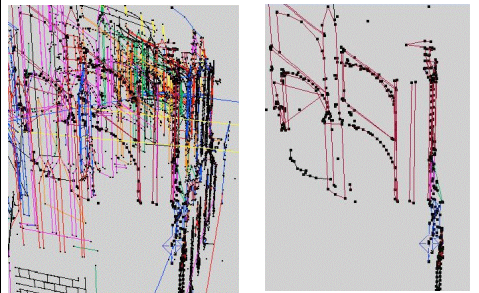
Ajout DESAC2

>Possibilité de sélectionner les points des fichiers en référence

Limitation de la visualisation aux seuls points sélectionnés.

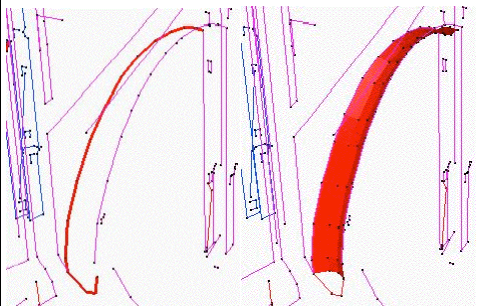
Permet également l'export de l'ensemble limité à la sélection.

Exemple:



Correction

>Calcul de corniche avec angles faibles sur la génératrice. exemple:



Le module de géométrie commun à DESAC2 et à 3DECOR bloque le calcul lorsque l'angle entre 2 segments de la génératrice était trop faible.

Ce cas se retrouvait souvent sur les arcs de grand rayon.

Contact Philippe FAYOLLE

8 rue Marcel Sembat

33400 TALENCE

tél : 05 56 96 35 40

fax : 05 56 24 70 56

acpi@silink.fr <http://acpisoft.free.fr/>