

EDITO

La nouvelle version de DECATOP est enfin arrivée (V3). Cette première nouvelle version touche d'abord les modules noyau, topo et codif. La suite sera disponible ultérieurement. DESAC2 devient un logiciel à "géométrie variable". A la version standard on peut ajouter un module d'objets paramétrés (porte, fenêtres...), un module de gestion de face et un module deredressement de photos.

DESAC2

Le nouveau module ajouté à DESAC2 permet un redressement dynamique des photos. Il reprend les fonctionnalités de 3DECOR:

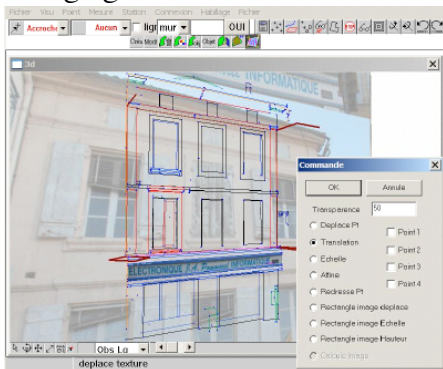
Il nécessite le module gestion de faces qui pour l'occasion s'est amélioré.

1: création de la face

2: chargement de la photo brute dans la face créée.

3: lancement de la fonction redressement

le bouton oui a été ajouté et permet de basculer dans la fenêtre de réglage:



on retrouve les étapes de 3DECOR avec la sauvegarde de la photo en bmp et le placage dans la face.



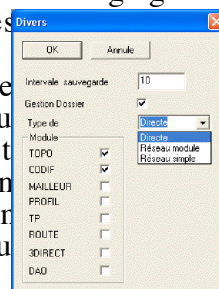
On dispose d'une nouvelle fonction de réglage simple d'une texture directement en 3D qui utilise également le bouton oui.

DECATOP V3 NOYAU TOPO CODIF

Nouvelles fonctionnalités

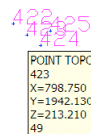
>Le programme setup de réglage est complété par les réglage des dossiers et des protections:

Dans le cas de licence en réseau chaque poste peut choisir son mode protection et ses licences au lancement

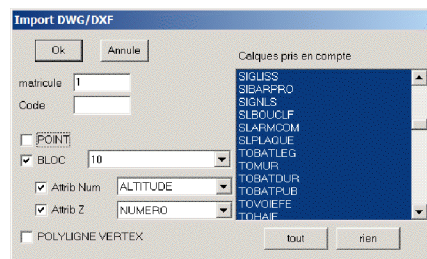


>MODULE NOYAU

-Info bulle sur point lors du déplacement de la souris, DECATOP affiche une information sur les points.



-Lecture fichier référence Autocad 2007 en DWG



-Import point DXF/DWG par filtre Décatop lit le fichier et affiche les calques, on peut ainsi choisir de ne lire que des entités situées dans des calques précis.

Dans le cas des blocs, il suffit de choisir le nom du bloc en utilisant la liste.

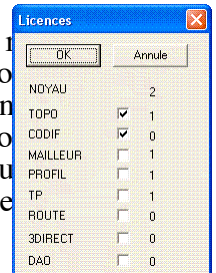
Les attributs associés à chaque bloc sont proposés en liste.

-Lors de la sauvegarde en cas d'écrasement de l'ancien fichier un fichier .bop est créé.

-La fonction transformation de Helmert a été complétée pour sélectionner les points à bouger et les points de référence.

-Gestion des protections et licence en réseau:

En cou d'utilisation o peut "rendre" un module o "prendre" u module disponible sur le réseau.



>MODULE TOPO

-V0 avec calcul écart de distance

-Affichage liste mesure avec 2 icônes différents pour visé point de détail et station.

- Info bulle sur point et station

>MODULE CODIF

-L'export dessin est au format du prototype soit dxf ou dwg

-le code 4 a été complété pour une gestion des types de textes avec possibilité de différents attributs sur le dernier bloc codé.

-15 code de décalage hauteur: 15.25 "monte le point de 25cm.

Toutes les autres nouveautés concernent les réglages et la représentation graphique des lignes:

-affichage trait complexe avec épaisseur (pointillés...)

-export des épaisseurs de ligne complété

-symbole sur ligne avec échelle et décalage

-fichier réglage type de trait

-gestion des fermetures de ligne complétée.

-Types de traits écran et export.

Contact Philippe FAYOLLE

8 rue Marcel Sembat

33400 TALENCE

tél : 05 56 96 35 40

fax : 05 56 24 70 56

acpi@silink.fr http://acpisoft.free.fr/