

## EDITO

Voici un tout nouveau produit à emmener en vacances: **MESURE3D** est un logiciel Pocket de mesure dédié au **DISTO** et totalement 3D. Il permet des constructions 3D en n'utilisant que des distances... **3DECOR** s'améliore avec une méthodologie de redressement dynamique de photo directement à la souris. **RDA** est modifié continuellement, notamment en fonction des précisions de la DGI sur les DA numériques.

## 3DECOR

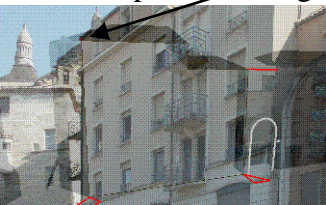
Ajout de la rotation des scans sur la fenêtre 2D:

On dispose maintenant du réglage des scans sur 2 points, le logiciel calcule la rotation nécessaire et calcule une nouvelle image sans modifier l'original. Ainsi les translations et zooms sont instantanés.

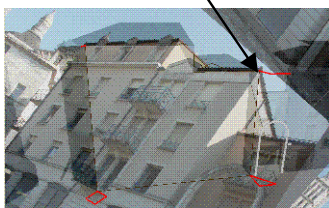
Ajout du redressement photo sur face en temps réel.

On dispose toujours du mode de redressement en positionnant 4 points sur la photo, mais en plus d'une méthode de déformation de la photo en tant que texture.

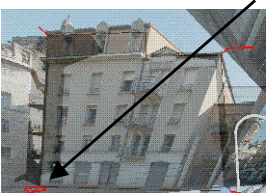
Ex: 1) positionnement de la photo sur le 1er point de calage.



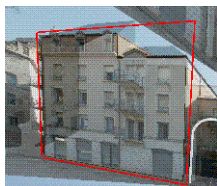
2) positionnement point 2 avec mise à l'échelle et rotation



3) calage 3ieme point avec déformation

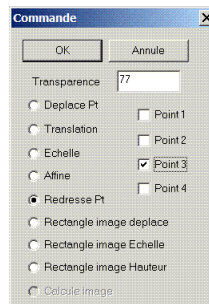


Calage 4ieme point et rectangle de sauvegarde de l'image



On dispose d'une fenêtre de réglage pour choisir le type d'opération à effectuer et sur quel point.

On peut aussi régler la transparence pour mieux apprécier le réglage en fonction des autres faces.



## RDA

Ajout d'une fonction pour créer les points cadastres par simple sélection de la parcelle issue du fichier DXF du cadastre.

Modification de la création de nouvelle parcelle en sélectionnant aussi bien le point cadastre que le point levé. Dans la mesure où les 2 points sont liés le logiciel utilise systématiquement le point levé.

Modification de l'export DA Numérique suite aux nouvelles recommandations de la DGI sur le format des nouvelles limites comme des quasi polygones.

## DESAC2

Modification de la gestion de la souris: bouton central utilisable en PAN sur la fenêtre isométrique et en rotation sur la fenêtre 3direct. Meilleure mémorisation des positions fenêtres et réglages Disto et théodolite.

## MESURE3D

MESURE3D est un logiciel de construction 3D fonctionnant exclusivement sur Pocket.

Il gère une connexion avec un DISTO bluetooth pour la saisie des distances.

Son fonctionnement est basé sur la construction de points 3D et de segments reliant ces points.

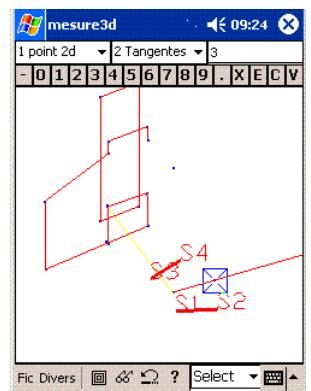
La particularité du logiciel est de fonctionner soit en 3D pur, soit en 2D dans un plan particulier (par défaut dans le plan XY).

En 2D, on dispose de tous les outils COGO: décalage, perpendiculaire, intersection cercle,..., ces outils fonctionnent aussi bien dans le plan XY que dans un plan incliné (comme un toit) ou vertical (comme un mur), ce qui permet de faire des triangulations pour positionner une ouverture sur un mur ou une cheminée sur un toit.

En 3D on dispose d'outils spécifiques: prolongement, intersection 3 distances...

La visualisation se fait en filaire avec une interface d'affichage temps réel.

Le format d'export des données est le DXF 3D (réglage des calques).



Contact Philippe FAYOLLE

8 rue Marcel Sembat

33400 TALENCE

tél : 05 56 96 35 40

fax : 05 56 24 70 56

acpi@silink.fr <http://acpisoft.free.fr/>