

Le JALON

Janvier/Février 2007 Bimensuel d'information d'ACPI

EDITO

Pour bien démarrer la nouvelle année, voici un nouveau produit topographique : BATHY qui permet de gérer très simplement l'acquisition des données du GPS et du sondeur sur le bateau . 3DECOR s'améliore continuellement pour permettre une productivité de plus en plus importante dans la reconstitution de scènes 3D urbaines.

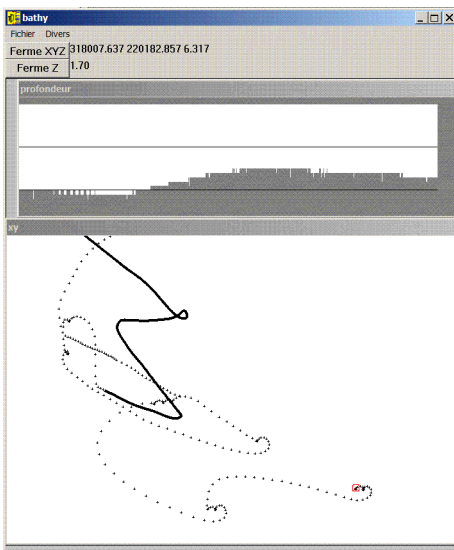
BATHY

Il s'agit d'un nouveau logiciel pour gérer simplement la bathymétrie.

Fonctionnalités:

Connexion GPS et affichage de la position sur la carte et en coordonnées en temps réel.

Connexion sondeur et affichage de la profondeur graphique et numérique en temps réel.



Enregistrement automatique ou manuel des mesures, export des positions avec profondeur calculée et code marquage, export des mesures brutes.

Affichage de fond de plan DXF avec fonction Zoom, Pan, recentrage automatique sur mesure..

Gestion des commandes de marquage du sondeur.

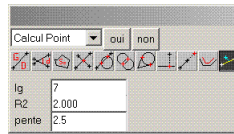
Cette toute première version est en cours d'utilisation et devrait rapidement être complétée par de nouvelles fonctionnalités.

DECATOP

* Ajout module noyau

>Création point projet.

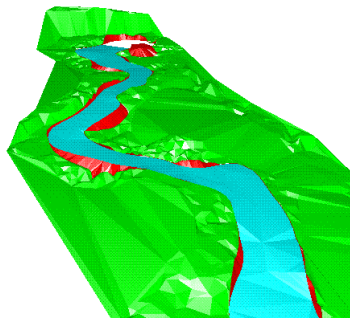
On saisit 2 points qui donnent l'axe et 3 valeurs: l'abscisse par rapport au 1er point, le décalage (>0 à gauche) et la pente. Le logiciel affiche la position du point à l'écran, l'altitude est calculé en fonction du point 1 et 2 et de la pente.



>Modification du calcul limitation MNT sur Polygone intérieur et extérieur.

L'ancien algorithme de calcul bloquait sur des cas particuliers en générant des messages d'erreurs.

Exemple sur piste de ski



DESAC POCKET

Avec la généralisation des Pockets utilisant Windows Mobile 5, on dispose maintenant d'affichage en VGA (640x480) sur des Pockets à moins de 300 Euros. ex ACER N310

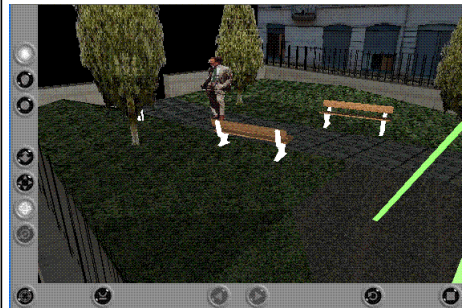
Ce mode d'affichage avec le système WM5 oblige à une mise à jour des bibliothèques 3D et donc de DESAC.

3DECOR

Améliorations de 3DECOR

>Export 3d VRML2

Maintenant 3DECOR exporte automatiquement les textures avec transparence en utilisant le format image png. Ces textures sont notamment utilisées pour la végétation, les personnages et les grilles.



exemple avec Viewer VRML

>Création mur

En plus de la création sur une polygone, on peut sélectionner les points un à un avec les outils de calcul point.

> Saisie valeur

Lors de la saisie d'une valeur (distance, angle ...), on peut maintenant entrer une formule de calcul. Exemple : 12.25/3

>Conservation du chemin des images pour l'ensemble des utilisations de textures en plus du redressement photo.

>Généralisation des calculs points sur la création des polygones: rectangle, cercle.

Contact Philippe FAYOLLE

8 rue Marcel Sembat

33400 TALENCE

tél : 05 56 96 35 40

fax : 05 56 24 70 56

acpi@silink.fr <http://acpisoft.free.fr/>