

Le JALON

Novembre/Décembre 2006 Bimensuel d'information d'ACPI

EDITO

Pour cette fin d'année peu de corrections à DECATOP, DESAC et RDA, l'essentiel des développements a porté sur des solutions revendeur (KUTCHCAD Foret+).

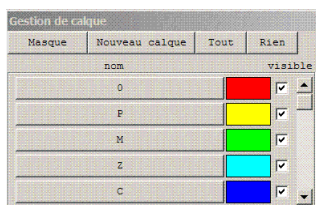
Les contrats de maintenance non renouvelés obligent à passer en mise en jour avant leur activation.

Meilleurs Vœux pour la nouvelle année .

DECATOP

* Amélioration module noyau

> La fenêtre de gestion de calque est maintenant une fenêtre modale comme la fenêtre point. Les réglages sont disponibles à tout moment. Elle peut être masquée ou rendue visible par un clic droit du bouton de la souris sur le fond d'écran de DECATOP.



> Le fichier DXF en référence est effacé en cas de lecture d'un nouveau fichier.

> Réglage de la vue 3Direct par sélection du point observé. La direction d'observation est réglée dès le démarrage.

> Gestion des PenPad.

La zone de saisie du numéro de point régissait mal à l'utilitaire de reconnaissance d'écriture XP Tablet.

* Amélioration module TP

> La gestion de la fenêtre éléments a été modifiée pour un meilleur affichage. Elle est mieux régénérée en cas de modification ou suppression.

> Le calcul du décalage d'une polyligne en forme de cercle passant sur 3 points a été corrigé. Ce cas intervenait dans le module Croquis Pocket et DAO pour les ronds-points.

RDA

> On dispose d'une option d'affichage (ou non) des points de construction du DXF, on peut ainsi facilement repérer les points de construction du cadastre.



> Ajout d'une commande de compensation de parcelle avec arpentage.

Le but est de forcer les surfaces d'arpentage d'une série de parcelles dont la contenance globale est connue.

> Ajout exportation des parcelles au format DXF en coordonnées cadastre.

> Amélioration de la lecture des fichiers points et DXF levés avec DXF cadastre. Si le levé est très éloigné du cadastre, il est recentré sur le dessin cadastre (précalage automatique).

> Les points de construction cadastre sont traités maintenant avec le préfixe A au lieu de C. exemple: si on construit une intersection entre points cadastre, le point résultat est un point cadastre avec le préfixe A.

> Export des points cadastre et levé en coordonnées levé ou cadastre.

3DECOR

On dispose d'une première version d'un import 3D avec texture au format VRML2.

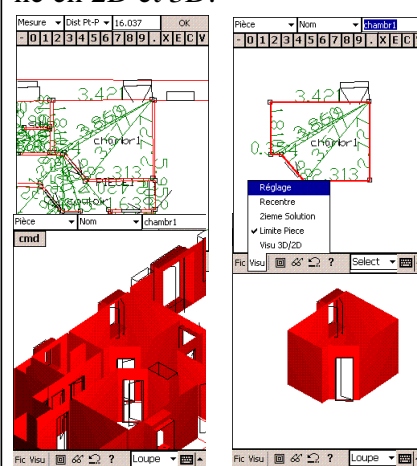
Cette version lit les exports du logiciel d'architecture Architect PC et les transforme en objets 3DECOR exemple



DESAC POCKET

A la demande d'utilisateurs travaillant sur des chantiers importants, on peut maintenant "isoler" une pièce du reste du bâtiment.

Le mode "Limite pièce" fonctionne en 2D et 3D.



Contact Philippe FAYOLLE

8 rue Marcel Sembat

33400 TALENCE

tél : 05 56 96 35 40

fax : 05 56 24 70 56

acpi@silink.fr <http://acpisoft.free.fr/>