

Le JALON

Septembre/Octobre 2006 Bimensuel d'information d'ACPI

EDITO

Comme promis voilà la suite de 3DECOR, avec un visualisateur spécifique et gratuit. Décatop se renforce dès le module NOYAU et ce mouvement devrait se poursuivre sur les versions futures. RDA a été modifié pour "coller" au plus près aux spécifications du cadastre en matière de DA numérique

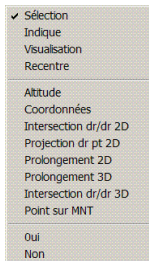
DECATOP

*Correction Noyau

-Décatop enregistre les paramètres des fenêtres à sa fermeture, mais ces paramètres étaient aberrants quand le logiciel était en icône.
- Fonction annulation/Rétablir sur construction de point.

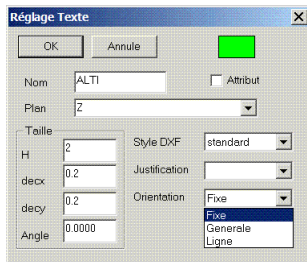
*Ajout Noyau

-On dispose enfin d'une commande pour supprimer tous les points sélectionnés. Attention si les points sont utilisés par un autre module ils ne sont pas supprimés.
- Lorsque le logiciel attend la sélection d'un point 3D, on dispose d'options pour calculer ce point. Cette fonction provient de 3ddecor.



*Correction CODIF

-Meilleure réinitialisation des orientations des textes (code7 9)
-Correction du type de ligne sur création du ligne décalée. 2xx.3.0
-Correction échelle code texte qui modifiait les noms des type de textes.

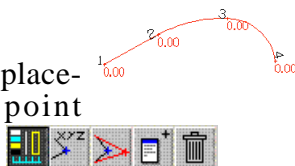


*Ajout CODIF

Ori-entation suivant la ligne des textes numéro et altitude des points de construction de ces lignes.exemple

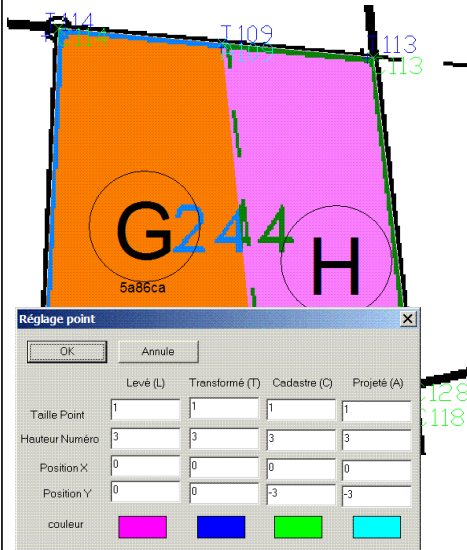
*Ajout TP

Fonction déplacement d'un point élémentaire

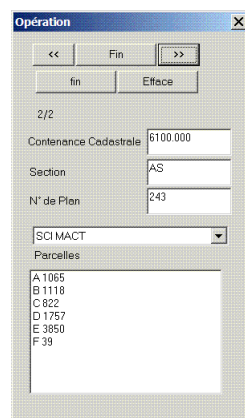


RDA

-Ajout gestion de 4 types de points différents: L T C A: Levé, Transformé, Cadastre/Calage et projeté avec leur propre réglage.



-Ajout gestion des opérations de compensation déjà effectuées, passe d'une compensation à l'autre avec l'ensemble des parcelles utilisées. On peut effacer une compensation.

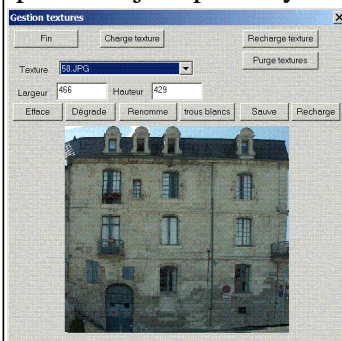


- Ajout d'un outil de recherche de point: on tape le numéro de point, le programme recentre l'affichage sur le point en effectuant un zoom x2.

-Amélioration des formats dessin A4/A3 et enregistrement de la zone d'impression dans le fichier RDA.

3DECOR

Généralisation de l'option calcul point et ajout point xy et z.

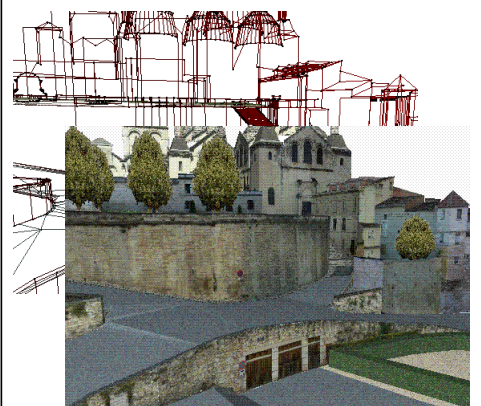


Sauvegarde et relecture texture pour retouche après redressement

Correction VRML sur le nom des objets

Import maillage DXF entité Polygène Polyface, notamment utilisé par MENSURA pour les TN.

Création de 3DECOR visualisateur qui permet de relire les fi-



chiers 3DECOR avec tous les outils de visualisation sans licence 3DECOR.

Les outils de mesure de distance surface angle sont disponibles, ainsi que la gestion des calques.

Contact Philippe FAYOLLE

8 rue Marcel Sembat

33400 TALENCE

tél : 05 56 96 35 40

fax : 05 56 24 70 56

acpi@silink.fr http://acpisoft.free.fr/