

Le JALON

Janvier/Février 2006 Bimensuel d'information d'ACPI

EDITO

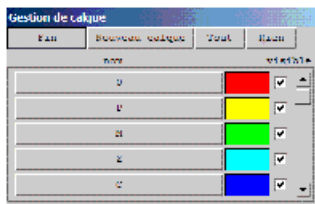
Cette nouvelle année, apporte beaucoup d'améliorations et d'ajouts sur de nombreux logiciels: DECATOP, DESAC2, VERIF, PHOTOFACE et 3DECOR.

Une nouvelle version de DESAC est en préparation avec un affichage 3D complètement remanié et une nouvelle version de Croquis Pocket encore plus proche de la DAO.

DECATOP

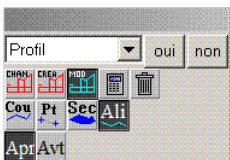
*Modif Noyau

La fenêtre de gestion des calques a été entièrement réécrite: Le réaffichage est immédiat après une modification des réglages. On peut afficher ou masquer tous les calques.



*Ajout Profil

Ajout de la commande de prolongement avant et après sur l'alignement.



Le logiciel attend la sélection d'un point qui est placé avant ou après le profil, les ab-

cisses sont conservées et le profil est recadré.

*Correction Topo

>La gestion des visées multiples avec double retournement a été revue. Elle posait problème dans certains cas sur des angles horizontaux proches de 0.

Ces modifications s'appliquent aussi lors de la lecture des fichiers mesures et la détermination des écarts max sur une même visée.

*Modification TP

>L'importation DXF a été améliorée pour lire directement du DXF version 14 et 2000.

>L'affichage 3D dans la fenêtre 3Direct a été amélioré pour mieux prendre en compte le "gonflement" du z sur la sélection et les écritures.

DESAC2

*Les modifications de DESAC2 permettent de travailler différemment avec le logiciel:

Avant on mesurait et on créait des points puis on les traitait pour créer un plan (par exemple).

Maintenant on peut mesurer dans les fonctions directement.

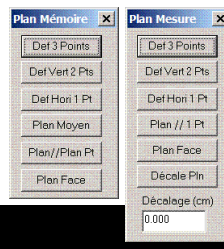
Dans la version de DESAC2Pro on peut notamment créer une face directement en mesurant les points.

* Correction de l'affichage du plan d'intersection (rouge) dans le cas d'un décalage en cm.

* Ajout de la fonction prolongement face pour la version DESAC2Pro. Principe:

On sélectionne la face ou le plan limite puis le bord de la face à prolonger

* Création de plan sur face pour mesure par intersection et liste de plan



VERIF

VERIF a subi un lifting :

* sur l'utilisation de la souris: gestion de la roulette pour zoom avant et arrière, Pan sur le bouton milieu.

*Import DXF amélioré pour lire les formats DXF 14 et 2000

*Export des erreurs dans un fichier texte.

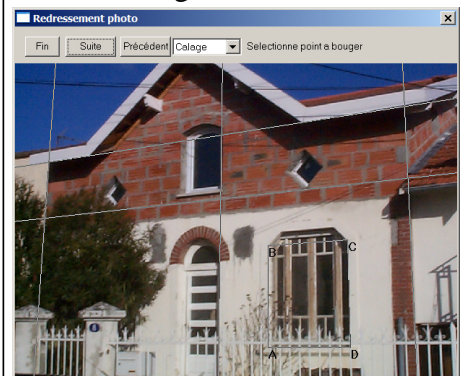
*Création et sauvegarde d'une table par simple lecture d'un fichier DXF. Cette fonction permet notamment de comparer 2 fichiers DXF qui doivent répondre à une même norme qui n'est pas formulée.

PHOTOFACE

On dispose maintenant dans Photoface de droites horizontales et verticales pour juger de la qualité du calage. Principe:

On sélectionne un point de la photo où passe une ligne verticale, elle est affichée en fonction du calage effectué. En modifiant le calage on modifie le tracé de la ligne.

Exemple: je sélectionne sur la photo un bord de mur, la ligne affichée ne suit pas le mur. je modifie mon calage .



3DECOR

L'importation des objets 3DS est améliorée: on gère maintenant les masques de transparence de 3DS.

Ici les feuilles sont modélisées par des rectangles où l'on applique une texture feuille (verte) puis une transparence (image noir et blanc).

3DECOR le traite automatiquement.



Contact Philippe FAYOLLE

8 rue Marcel Sembat

33400 TALENCE

tél : 05 56 96 35 40

fax : 05 56 24 70 56

acpi@silink.fr http://acpisoft.free.fr/