

Le JALON

Septembre/Octobre 2005 Bimensuel d'information d'ACPI

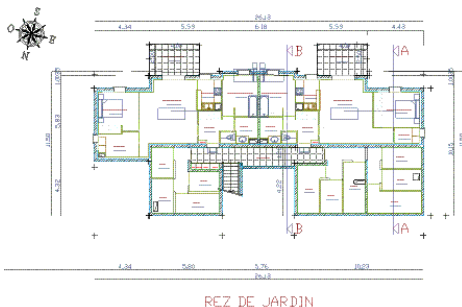
EDITO

La fin de l'année approche, attention le passage sous contrat de maintenance sera différent en 2006 ! Encore une fois les modifications et les ajouts sont relativement modestes: les gros développements concernent toujours des sujets qui ne sont pas abordés ici (SIG et mécanique). Important ajout dans Décatop : on dispose maintenant de fonction annule et rétablir.

DECATOP

*Modification/Correction Noyau

>L'affichage du DXF référence a été amélioré, notamment pour la cotation.



>ajout de la sélection des entités point DXF.

>ajout des fonctions annuler et rétablir sur les commandes des modules: Noyau topo profil mailleur. Elles concernent toutes les fonctions de création, modification ou suppression d'entités sans limite de taille et sans utilisation de RAM supplémentaire (on utilise le disque dur). Le nombre d'annulation est pour l'instant limité à 15, le changement de module réinitialise les annulations.

Les fonctions de visualisation ne sont pas concernées.

Dans le cas du module Topo, tous les calculs peuvent être annulés mais la notice de calcul reste inchangée.

*Correction Terrassement



>La fonction de calcul d'altitude en fonction du volume a été corrigée: probleme lié à la sélection.

*Ajout Codif

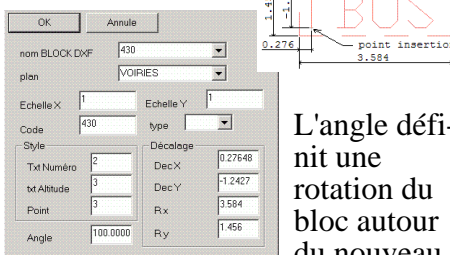
>La limite des 200 codes pour les symboles peut être modifiée. On doit dans ce cas commencer les lignes à 300 (par exemple) et re-

pousser les macros à 290.

Cette version n'est pas disponible en standard

>Pour compléter les fonctions de modification de point d'insertion et d'échelle, on peut également "tourner" le symbole. Tous les codes prennent en compte ces réglages.

Exemple de valeur de décalage pour un bloc donné, le dessin précise le point d'insertion et la taille du bloc. On règle le point d'insertion en haut à gauche .



L'angle définit une rotation du bloc autour du nouveau

point d'insertion (ici 100 Gr)

Exemple d'utilisation

7xyz bloc 8xyz bloc 9xyz 2

10xyz

bloc

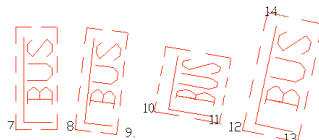
11xyz 1

12xyz

bloc

13xyz 1

14xyz 3



Les modifications ne seront actives que lors du prochain décodage.

*Ajout Topo

Ajout du format carnet Topcon, suite aux problèmes lié au programme de déchargement de Topcon qui ne rend pas correctement les codes et les mesures si on choisit le format Topojis.

3DECOR

Amélioration de l'import d'objet 3DS avec récupération (ou non) des textures.

Exemple avec et sans texture.

Pour que 3DECOR intègre les textures, elles doivent être fournies avec le fichier 3DS.

avec texture



sans texture



Amélioration de l'affichage du DXF et sélection des point DXF

DESAC Pocket

Leica a modifié le logiciel interne du Disto plus (sans avertissement); sur les dernières versions, les touches sont préprogrammées de façon différentes.

Maintenant à l'ouverture de la liaison Bluetooth Désac reprogramme les touches du Disto plus.

Amélioration de l'affichage et de l'import dxf dans la version DESAC PC.

Contact Philippe FAYOLLE

8 rue Marcel Sembat

33400 TALENCE

tél : 05 56 96 35 40

fax : 05 56 24 70 56

acpi@silink.fr http://acpisoft.free.fr/