

# Le JALON

Janvier/Fevrier 2005 Bimensuel d'information d'ACPI

## EDITO

Cette nouvelle année, apporte beaucoup d'améliorations et d'ajouts sur DECATOP et DESAC2 + deux nouveautés importantes: Un module objet paramétré pour Désac2 permettant la saisie d'objet plus complexe que les symboles (ex:porte, fenêtres...) et un nouveau programme de rédaction de document d'arpentage permettant la saisie du dossier vert et l'impression du graphique avec le raster et un DXF calé.

## DECATOP

### \*Ajout Noyau

Lecture point au format LEICA avec gestion des codes

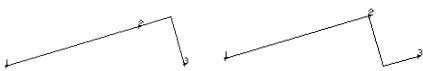
### \*Modification/Correction Topo

Contrôle de la saisie des angles en ajout de mesure. Test si >400 Grd. Correction valeur angle horizontal sur visée de référence sur station en reprise.

### \*Modification/Correction Codif

Augmentation de la vitesse d'affichage.

Ajout d'un code ligne perpendiculaire pour compléter le code .1  
exemple sur points 123 :  
code 200.1      200.0



projection point 3 sur prolongement 2 ou projection point 2 sur prolongement 3.

### \*Ajout Mailleur

L'inversion des facettes contigües est disponible directement dans le 3Direct.

### \*Ajout TP

Création et suppression de facettes sur MNT (2d et 3Direct)  
Permet "d'ajuster" un MNT en dehors du mailleur.

## REVUE DE PRESSE

### Patrimoine en 3D

A lire dans l'Ordinateur INDIVIDUEL N°169 de Février 2005 page 117-119, la reconstitution en 3D du chateau de Chambord.

Mesure au théodolite avec DESAC2 puis modélisation avec SoftImage XSI.

## RDA

Ce nouveau logiciel permet la rédaction complète d'un document d'arpentage.

Cette version évoluera beaucoup en fonction des évolutions du cadastre. A voir dans les prochains Jalons.

### Principe

\* Lecture des fichiers scan du cadastre avec prise en compte automatique des coordonnées Lambert et des informations du cadastre.

\* Import fond de plan DXF avec calage sur le raster

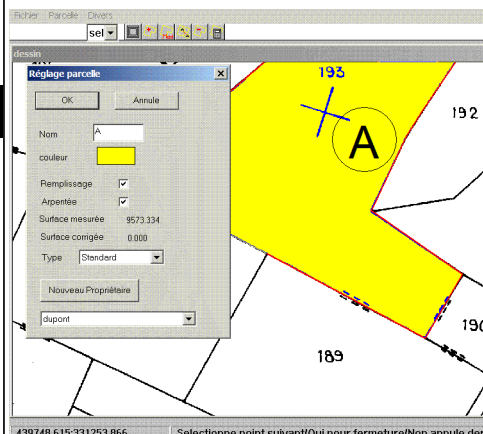
\* Création des parcelles par sélection du dxf ou du raster.

\* Réglage de l'affichage des parcelles

\* Manipulations graphiques: pan, zoom molette fenêtre recentre...et affichage puissant du raster (planche complète)

\* Calcul des compensations

\* Impression du document d'arpentage complet avec la liste des points des parcelles, sur la feuille verte ou sur "page blanche"

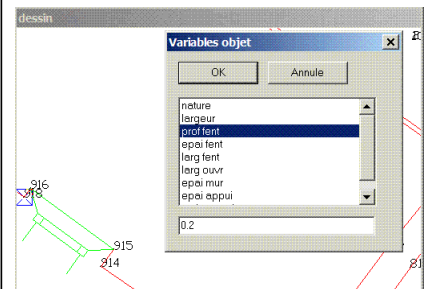


## DESAC2

\* Amélioration de la commande Fichier nouveau.

### \* Module Objet paramétré

Le levé d'intérieur nécessite de dessiner des détails répétitifs comme les fenêtres, portes, placards... La géométrie peut dépendre de nombreuses cotes. L'objet est "attaché" à des points topo. exemple points 915 916 puis ren-



seignement des variables de l'objet. Ces variables ne sont pas toutes des distances, on peut avoir des natures de trait. Ces objet sont totalement 3D et "suivent" leurs points d'accroche, on peut redéfinir les variables de chaque objet. Le comportement d'un objet est extérieur à DESAC2 pour personnaliser chaque logiciel. Les objets sont composés de lignes 3D et d'arcs de cercle 3D passant par 3 points dans l'espace.

L'export DXF 2D 3D exporte les objets sous forme de ligne et arc en tenant compte des calques de chaque nature.

### Contact Philippe FAYOLLE

8 rue Marcel Sembat  
33400 TALENCE  
tél : 05 56 96 35 40  
fax : 05 56 24 70 56  
acpi@silink.fr http://acpisoft.free.fr/