

Le JALON

Mars/Avril 2004 Bimensuel d'information d'ACPI

EDITO

Le Bimestre précédent était pauvre : les logiciels n'étaient pas tout à fait prêts:

- * Nouvelle version de Désac avec des fonctionnalités spécifiques à Disto Plus, le Disto pilote le Pocket
- * Nouveau programme de Façade avec connexion Disto + traitement des plan sur photo numérique
- * et toujours les ajouts et modifications sur les versions existantes.

FACADE PHOTO

FACADE PHOTO est une extension de FACADE, logiciel pour les façadiers proposé fin 2002. Il reprend la totalité de ses fonctionnalités :

Dessin côté des façades, copie et impression du dessin à l'échelle, gestion des ouvertures avec cotation, réglage des affichages, connexion directe au Disto ou par Codage, métré spécifique aux façades.

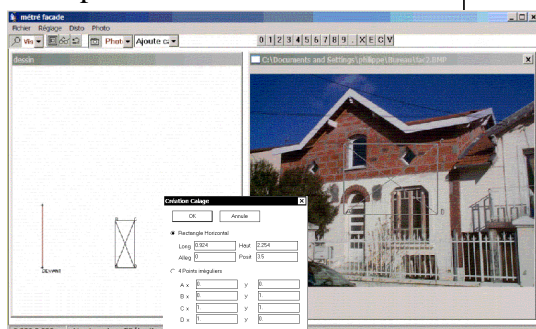
La version Photo ajoute:

- * Export DXF des façades
- * Importation de points
- * et surtout utilisation des photos pour créer des points.

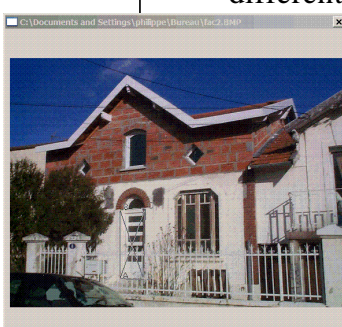
Principe:

En connaissant 4 points d'une face plane photographiée, on peut déterminer n'importe quel autre point de la face.

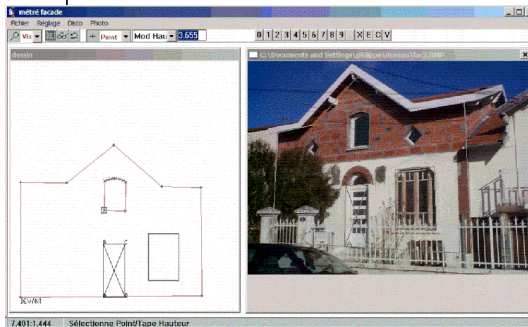
Exemple:



Après avoir importé la photo dans le logiciel, on connaît les 4 points de la porte. Les points ABCD sont affichés dans la façade en cours en vraie grandeur (fenêtre gauche) et il suffit de les placer sur la photo (fenêtre droite).



Les commandes de création comme le contour de la façade sont disponibles en cliquant la photo, le logiciel calcule alors le point dans la façade en conservant le point photo.



La modification d'un des 4 points de calage recalcule tous les points liés à ce calage. Les points créés à partir de la photo ont une nouvelle position dans la façade et les points créés dans la façade ont une nouvelle position dans la photo.

On peut créer plusieurs calages dans une même photo, si on a différents plans visibles, mais on peut aussi avoir plusieurs calages pour une même façade photographiée en plusieurs fois.

Attention! tous les points créés sont des points 2D dans différents plans et le logiciel ne déforme jamais les photos.

Bien sûr pour avoir une bonne précision, il faut une bonne résolution de photo et un calage le plus large possible..

DESAC +

Le nouveau Disto Plus se connecte sans câble avec une liaison radio Bluetooth.

Il correspond à un Disto Classic avec une liaison radio.

Il ne dispose pas des possibilités de mémoire ou de codification du Disto Pro 4.

Par contre l'envoi de la mesure peut se faire suivant différentes touches du Disto.

Désac en mode Bluetooth permet de dessiner directement sur l'ordinateur, pour cela après la prise de mesure, on envoie la distance suivant différents modes (mur, diagonale, largeur...) en utilisant les touches du disto. Pour éviter un contrôle visuel fastidieux, l'ordinateur confirme les commandes par un message vocal.

Exemple:

Je mesure la longueur du mur partant à gauche, puis j'appuie sur la touche du disto correspondant à mur gauche, l'ordinateur dit "mur gauche" et le dessine.

DECATOP

* Modification

> Le mode sélection est passé en trait gras pour être plus visible

> La roulette de la souris sur une liste vide (point mesure station texte) plantait Décatop.

> Le passage du module mailleur au module TP "bloquait" la couleur sur la fenêtre 3Direct.

Contact Philippe FAYOLLE

8 rue Marcel Sembat
33400 TALENCE
tél : 05 56 96 35 40
fax : 05 56 24 70 56
email : acpi@silink.fr