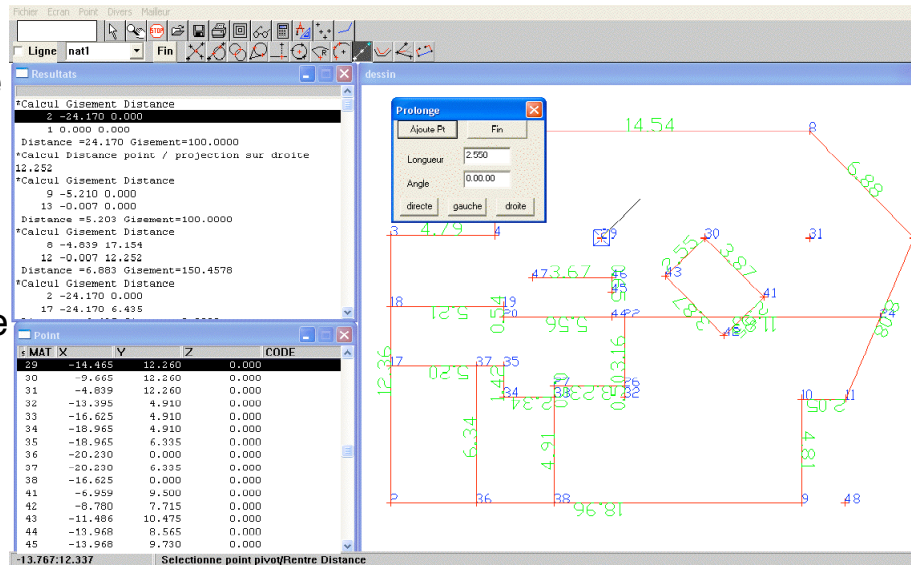


# GEOTOP L'outil d'implantation

## Principe:

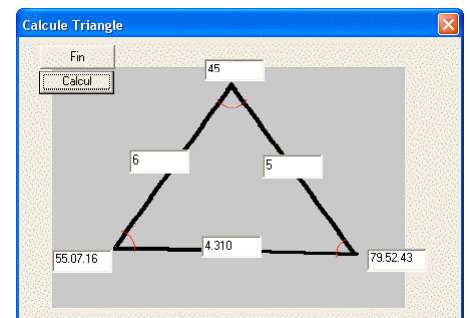
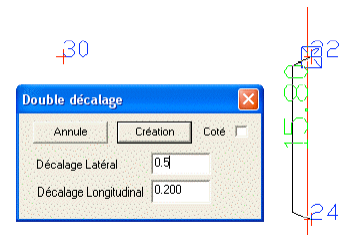
GEOTOP est un logiciel très simple d'utilisation permettant de préparer des implantations en construisant les points à l'aide de commandes spécifiques. Il évite les mises en place longues et compliquées sur le terrain.

Il importe et exporte les points au format des appareils topographiques du marché et des logiciels de DAO.



## Fonctionnalités:

- Création points par coordonnées, intersection droite/droite, droite/cercle, cercle/cercle
- Création rapide des points par haut/bas/droite/gauche
- Prolongement, projection, décalage, bissectrice
- Création de points par double décalage pour renfort des ouvertures.
- Calcul centre cercle sur trois points
- Création de points sur arc de cercle
- Outil Mesure de distances, gisements, distances cumulées et surfaces
- Transformation de Helmert
- Recalage d'une sélection de points sur points communs
- Création listing d'implantation en polaire ou cartésien
- Lecture/écriture des points au format appareil topographique
- Exportation du dessin au format DXF
- Exportation/Impression du listing de calcul
- Cotation des lignes
- Impression à l'échelle en multifeuilles
- Résolution de triangles
- Réglage des formats des nombres : angle en degré, grade radian, pente en % degré ...)



CONFIGURATION NECESSAIRE  
WINDOWS 98 ou supérieur