

Le JALON

Septembre/Octobre 2003 Bimensuel d'information d'ACPI

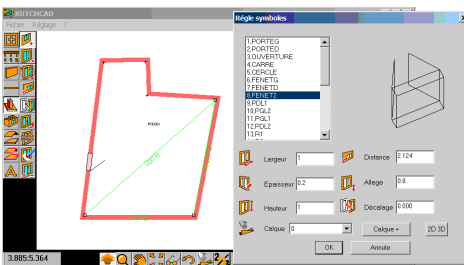
EDITO

Les logiciels habituels marquent un peu le pas, la raison est simple: la sortie d'un nouveau produit made in ACPI mais commercialisé en exclusivité par EDICAD : son nom ? KUTCHCAD pour métrer rapidement sur du scan, du dxf ou un relevé. Des fonctionnalités nouvelles qui seront utilisées dans les "vieux softs". Quelques corrections et améliorations sont toujours prodiguées.

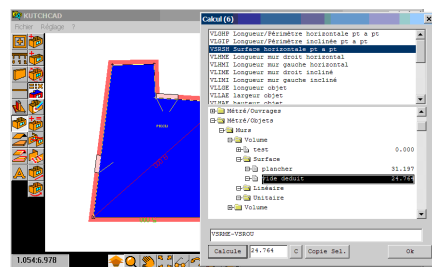
KUTCHCAD

Ce produit est destiné aux métiers du bâtiment : maçon, peintre, couvreur ...

KUTCHCAD est une calculatrice graphique très simple à utiliser mais très puissante: il suffit de dessiner les éléments à métrer soit par relevé (compatible désac) soit en s'appuyant sur un scan soit en s'appuyant sur un dxf. exemple



Puis il suffit de sélectionner les éléments à mesurer et obtient les calculs désirés en utilisant des formules que l'on peut créer ou modifier. exemple



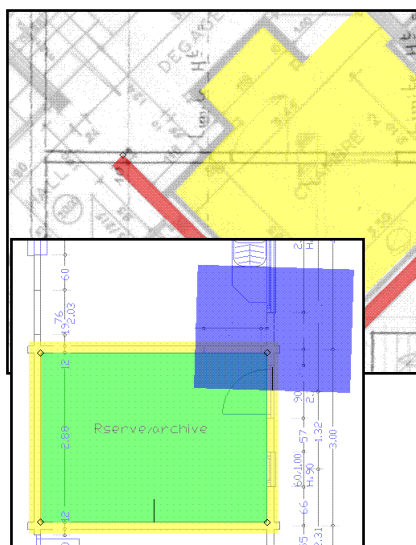
Particularité de KUTCHCAD

* Intégration des outils désac + récupération des fichiers désac dans le module mesure.

* Import des fichiers DXF avec réglages des échelles et des origines après l'import.

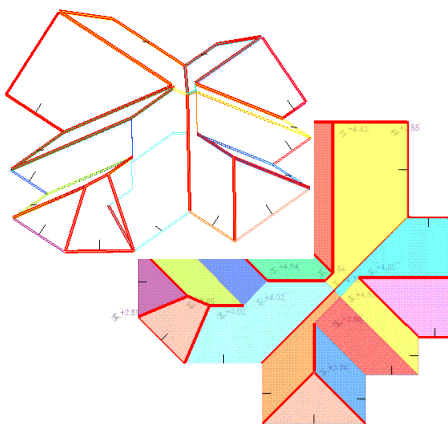
* Visualisation des épaisseurs de murs par aplat avec transparence avec le dxf et les autres éléments.

* Gestion des scans avec mise à l'échelle, rotation + transparence



* Gestion des arborescences de formule avec variable de calcul

* Gestion des surfaces planes pour dalle et toit avec réglage des pentes et des épaisseurs.



* Visualisation 3D des murs, objets et surfaces

* Export 2d et 3d en DXF des constructions

* Coller des valeurs de calcul.

DECATOP

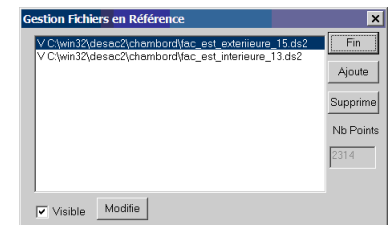
* Correction au module noyau
* Amélioration de la gestion de la molette de la souris.

* Correction au module codif
* Prise en compte du style texte dans le carroyage pour l'export DXF.

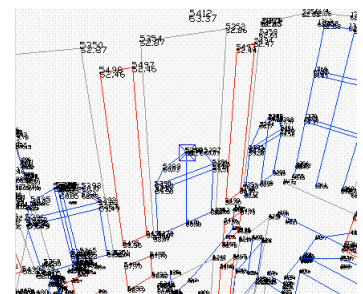
DESAC2

* Amélioration de l'impression
On dispose maintenant du mode centrage dessin sur une feuille.

* Comptage des points dans les fichiers de référence.



* Affichage des écritures des numéros de points et altitude dans la fenêtre 3direct.



Contact Philippe FAYOLLE

8 rue Marcel Sembat
33400 TALENCE
tél : 05 56 96 35 40
fax : 05 56 24 70 56
email : acpi@silink.fr