

EDITO

Pour ce bimensuel de la nouvelle année, deux grosses nouveautés:
La codification est disponible sous La nouvelle version de Décatop avec plein d'ajouts
Nouvelle version de Désac2 sous W95 et surtout une la version Désac2 pour Pocket PC

DESAC2

Nouveau DESAC2

Désac2 a été porté sur W95, ainsi on bénéficie d'une interface unifiée très proche de désac W95.

On retrouve toutes les possibilités de l'ancienne version, on peut relire les anciens fichiers.

On dispose en plus des liens sur les icônes, des menus contextuels.

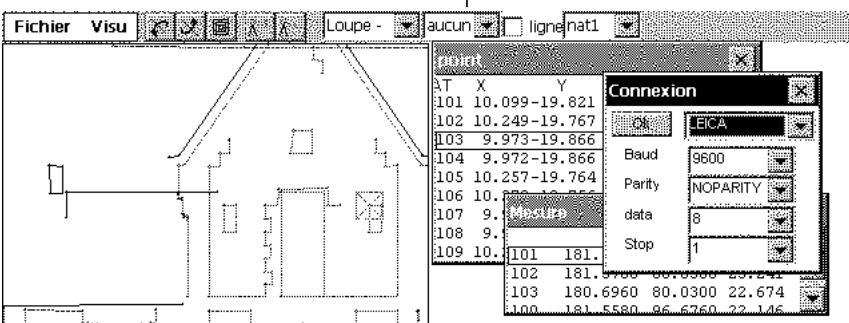
Le portage sur pocket PC permet également la connexion aux différentes stations du marché avec l'avantage des pockets:

- * Grande autonomie des batteries
- * Coût faible des machines
- * Bonne lisibilité en extérieur(NB)

On dispose d'un vrai carnet de terrain graphique et puissant.

La version pocket utilise le même format de données que la version W95, a les mêmes possibilités de réglage de l'affichage, vue 3D, plan 2D, intersection ...

On dispose également de fonctions de calcul: distance, intersection, surface, duplication, translation ..



DECATOP

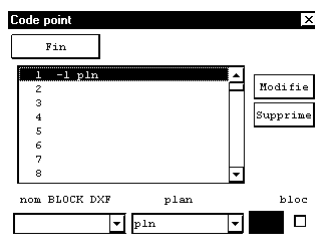
CODIFICATION

La nouvelle version ne remet pas en cause la méthode de levée des versions précédentes:

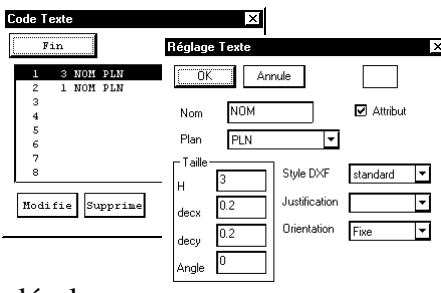
Sur le terrain on peut coder de façon identique.

Les modifications les plus importantes sont sur les réglages :

- * réglages de différents types de points avec utilisation de bloc.



- * réglages de différents types de texte avec type attribut DXF.



décalage, couleur, style, plan, justification et type d'orientation.

- * Réglage des symboles beaucoup plus complet:

Définition d'un point d'insertion codif différent du point d'insertion DXF

Correction d'échelle d'insertion X et Y.

A l'aide de ces réglages on peut coder un symbole sur 3 points (plaque, abri bus ..) en utilisant un symbole non prévu pour cela.

- * Réglage des lignes.

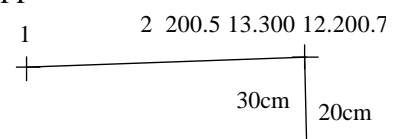
On dispose maintenant d'une double représentation des lignes: une à l'écran et une à l'exportation DXF.

Cet ajout permet de visualiser une ligne complexe (haie, grillage..) et de l'exporter sous forme d'une ligne simple.

Evidemment les tables de codifications sont différentes...

- * Ajout des codes 11,12,13

Ces codes permettent de poursuivre la dernière ligne sans point supplémentaire.



11.n prolonge la ligne de n cm
12.n perpendiculaire à gauche sur n cm et 13 à droite

ces codes permettent d'économiser de nombreux points, la ligne peut bien sûr continuer de manière traditionnelle

Contact Philippe FAYOLLE

8 rue Marcel Sembat

33400 TALENCE

tél : 05 56 96 35 40

fax : 05 56 24 70 56

email : acpi@oceanet.fr