

EDITO

Un petit Jalon avant l'été, avec beaucoup de modifications dans les différentes versions de DESAC dont un relookage de la version PC. A noter que de plus en plus de type d'ordinateurs de poche et de PDA sous Windows CE ont été testés, tous les modèles ne sont pas équivalents....

Normalement pour fin Aout la nouvelle Version de DÉCATOP native W95/98/NT ...

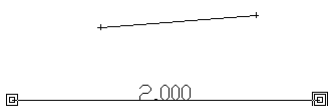
DESAC

* Modification de la fenêtre outil de DESAC PC.

Désormais la fenêtre outil et la fenêtre liste ne peuvent plus passer derrière la fenêtre dessin. En plus ces fenêtres peuvent se positionner au-dessus de la fenêtre principale.

* Une nouvelle commande apparaît dans la version PC: Parallele sans position ex

1* On a 2 points fixés (bas) et 2 points (haut) parallèles.

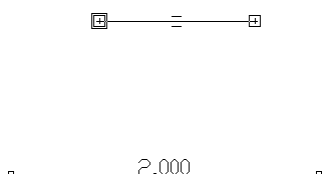


On sélectionne les 2 points connus (carré double et simple)

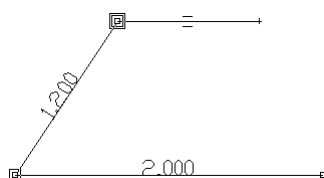
2* Choix du mode parallèle dans les icônes. (nouvelle icône + mesure //)



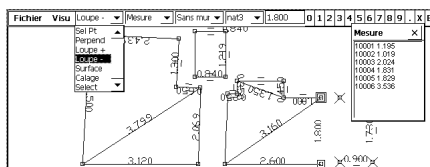
3* Sélection des 2 points hauts et saisie de la distance (Il n'y a pas d'affichage de cette distance)



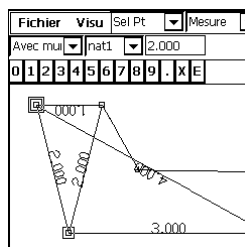
Les 2 points sont fixés sur une parallèle mais ne sont pas calculés, on doit encore fixer une distance ou une perpendiculaire (cette condition aurait pu être fixée avant)



* DESAC WCE pour ordinateur de poche est complété par un clavier virtuel plus simple que le clavier système. On dispose des boutons "0123456789." pour taper les distances "X" pour effacer le texte et "E" pour Enter. ex pour une version ordinateur de poche:



ex pour une version PDA, Les menus se réorganisent automatiquement: ici le haut de l'écran (2/3)



DECATOP

* Les textes sous Décatop s'enrichissent des caractères accentués.

Nouveaux caractères supportés: "èêâç"; le passage sous Autocad se fait sans problème.

Attention cette modification nécessite la mise à jour du fichier test.plc contenant la description de la police utilisée.

Modules concernées : CODIF, PROFIL, ROUTE.

* Ajout/Modification au module Profil

Pour couvrir tous les cas de format de pente, on peut maintenant rentrer un facteur multiplicatif (ex 100 ou 0.001).

Cette modification nécessite la mise à jour des fichiers style de profil *.prp.

Les anciens numéros du Jalon sont disponibles sur le site internet ACPI.

Adresse = acpi.oceanet.fr

Contact Philippe FAYOLLE

8 rue Marcel Sembat
33400 TALENCE

tél : 05 56 96 35 40

fax : 05 56 24 70 56

email : acpif@oceanet.fr